

ひょうご スマートムーブ推進 コンソーシアム

エコウィング明石

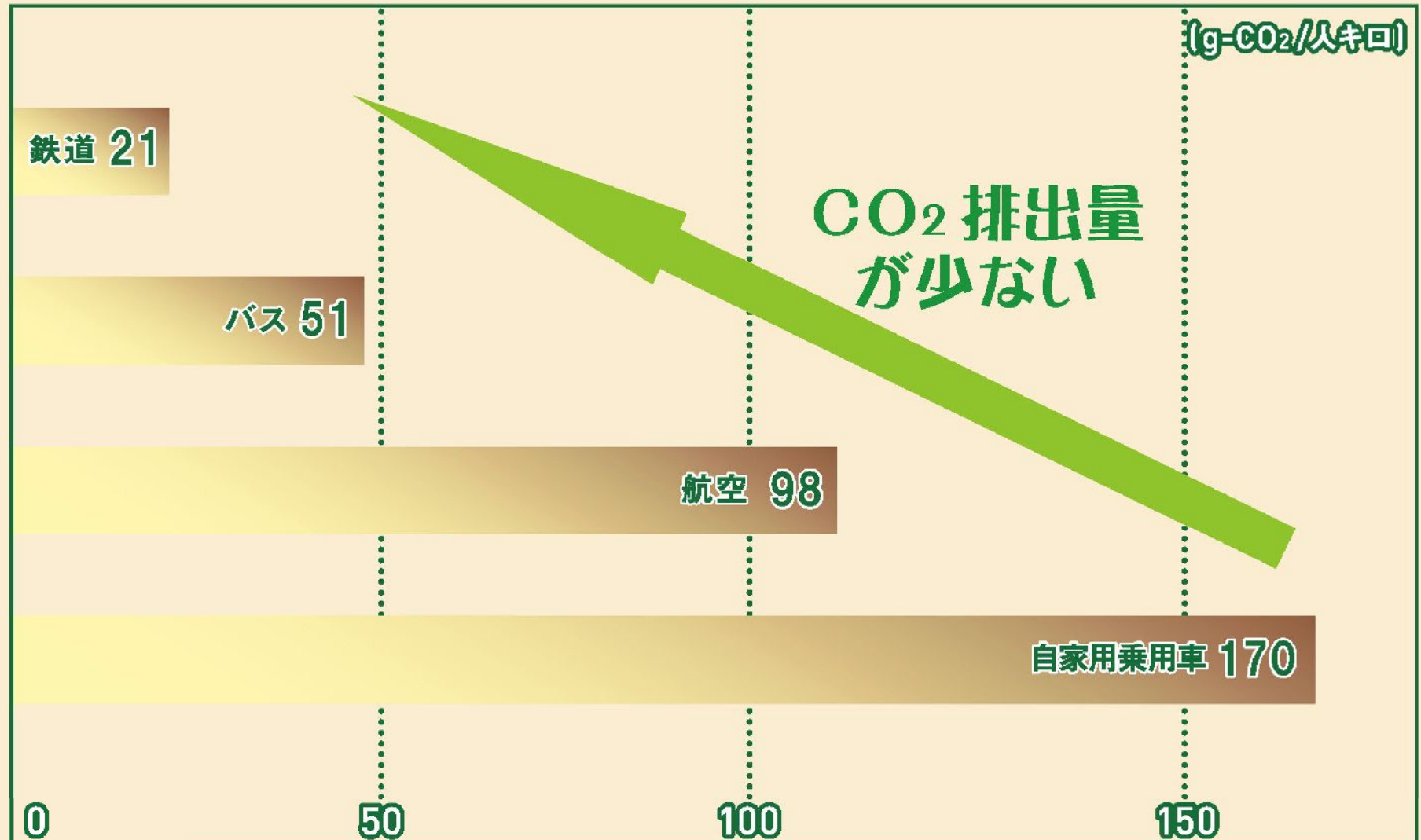
明石市

スマートムーブ とは？



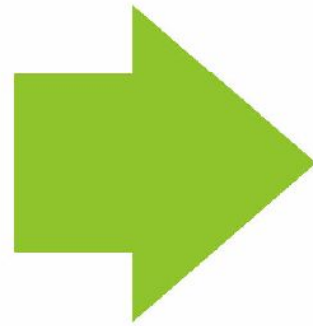
移動手段でこんなに違う、CO₂ 排出量

1人が1km移動する際の、輸送手段別の二酸化炭素排出量



出典：輸送量あたりの二酸化炭素の排出量(旅客)2011年度(国土交通省)

スマートムーブ ～「移動」を「エコ」に

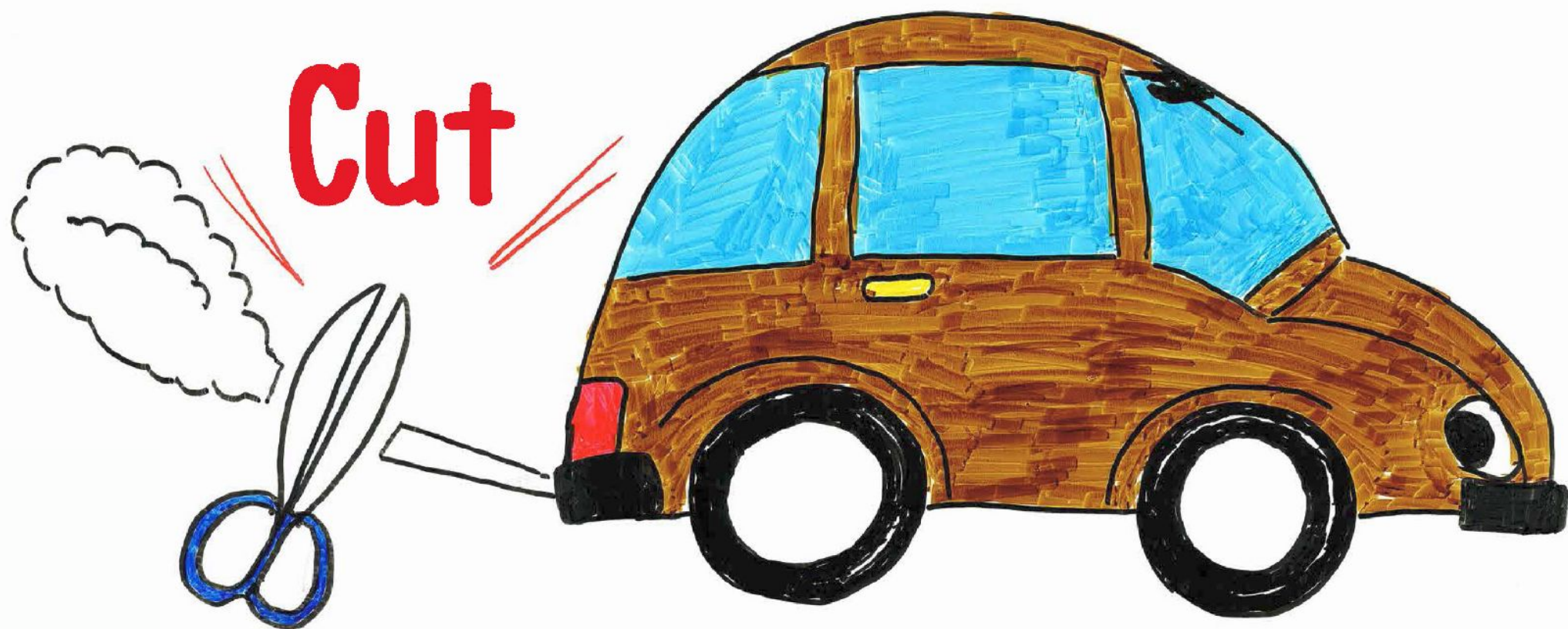


エコドライブのポイント

1. ふんわりアクセル「eスタート」
2. 車間距離にゆとりを持って、
加速・減速の少ない運転
3. 減速時は早めにアクセルを離そう
4. ムダなアイドリングはやめよう



エコドライブ



10のすすめ



ぶよう にもつ
不要な荷物はおろそう

くうきあつ はじ
タイヤの空気圧から始める

てんけん せいび
点検・整備

うちの
オーナーは……

タイヤの
空気圧

適正



低い

タイヤの空気圧

じゅうたい さ よゆう

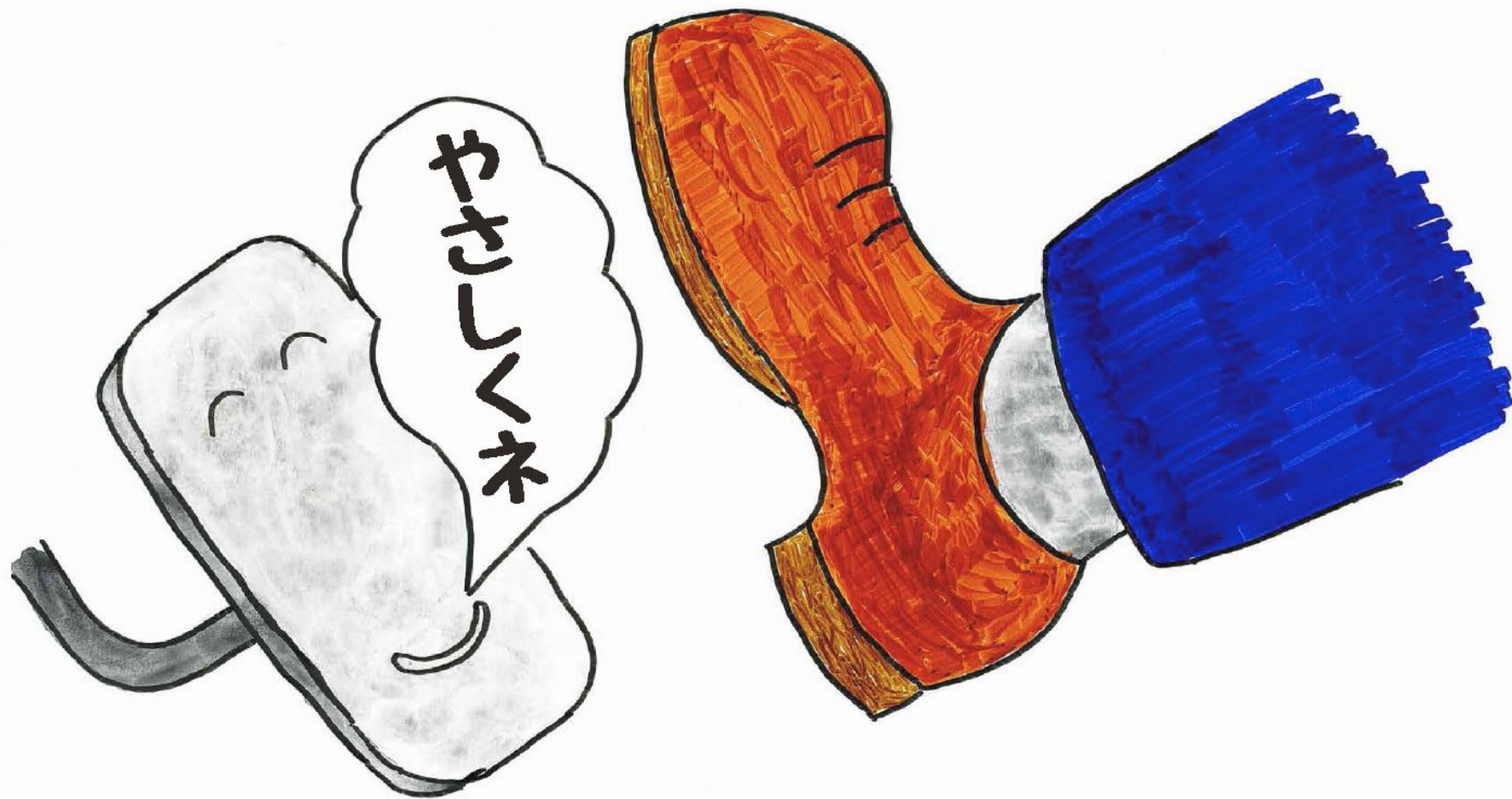
渋滞を避け、余裕をもつて

しゅっぱつ

出発しよう



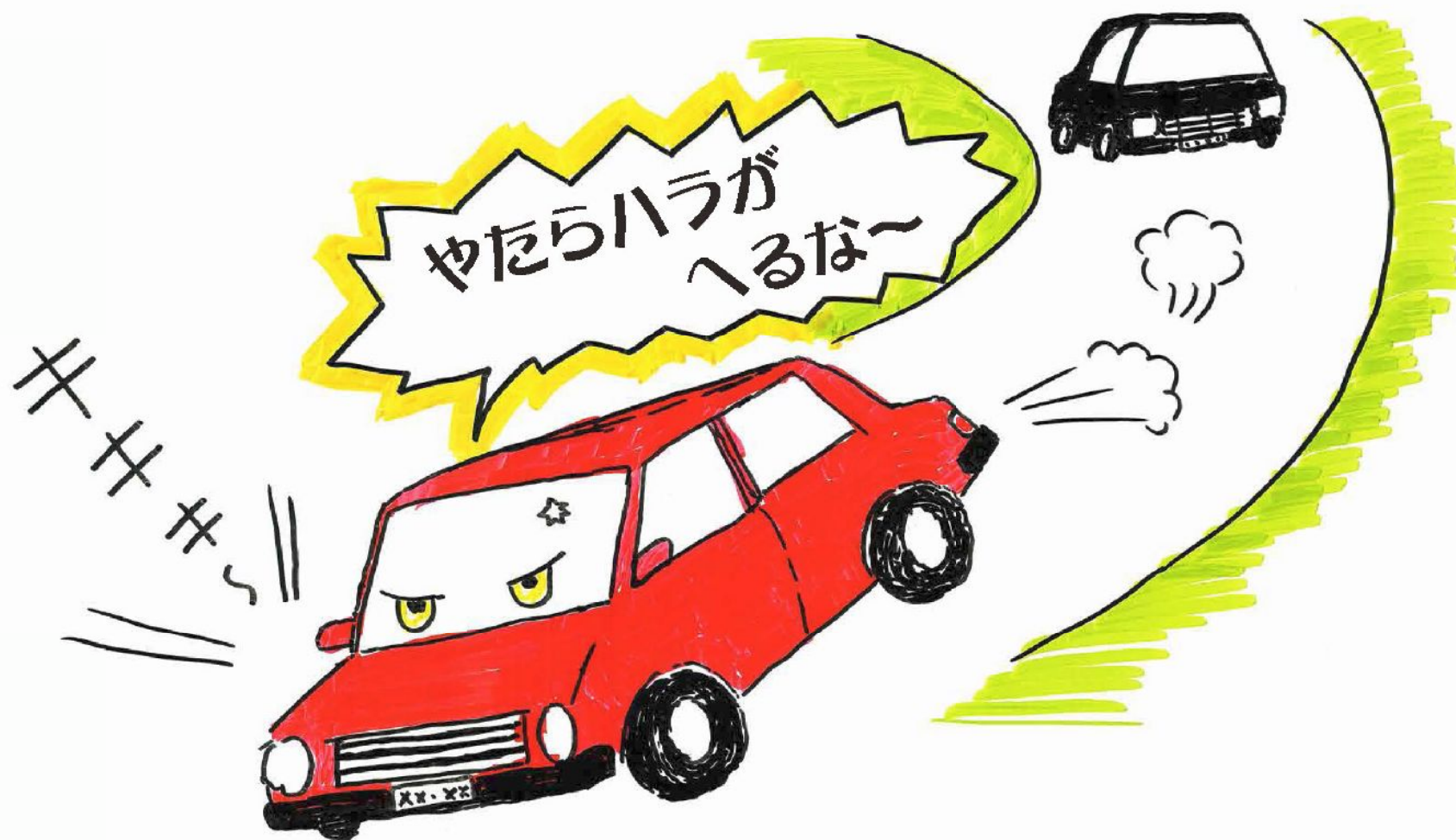
ふんわりアクセセル



「[↑]eスタート」

しゃかんきより

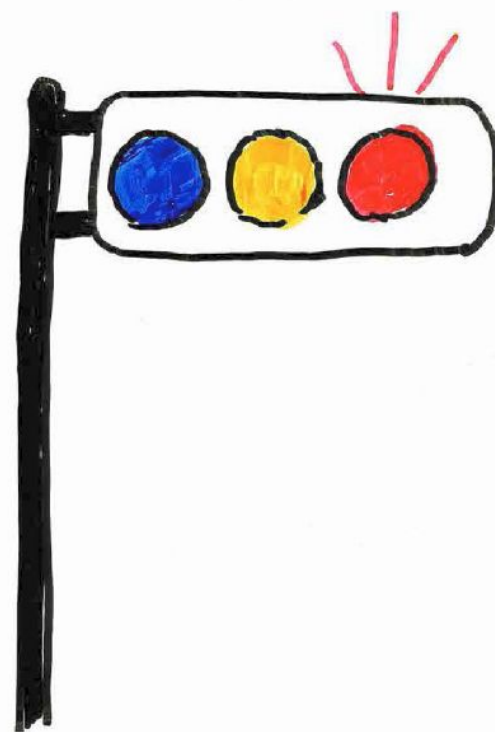
車間距離にゆとりをもつて



がそく げんそく すく うんてん
加速・減速の少ない運転

げんそく
減速時は

OFF



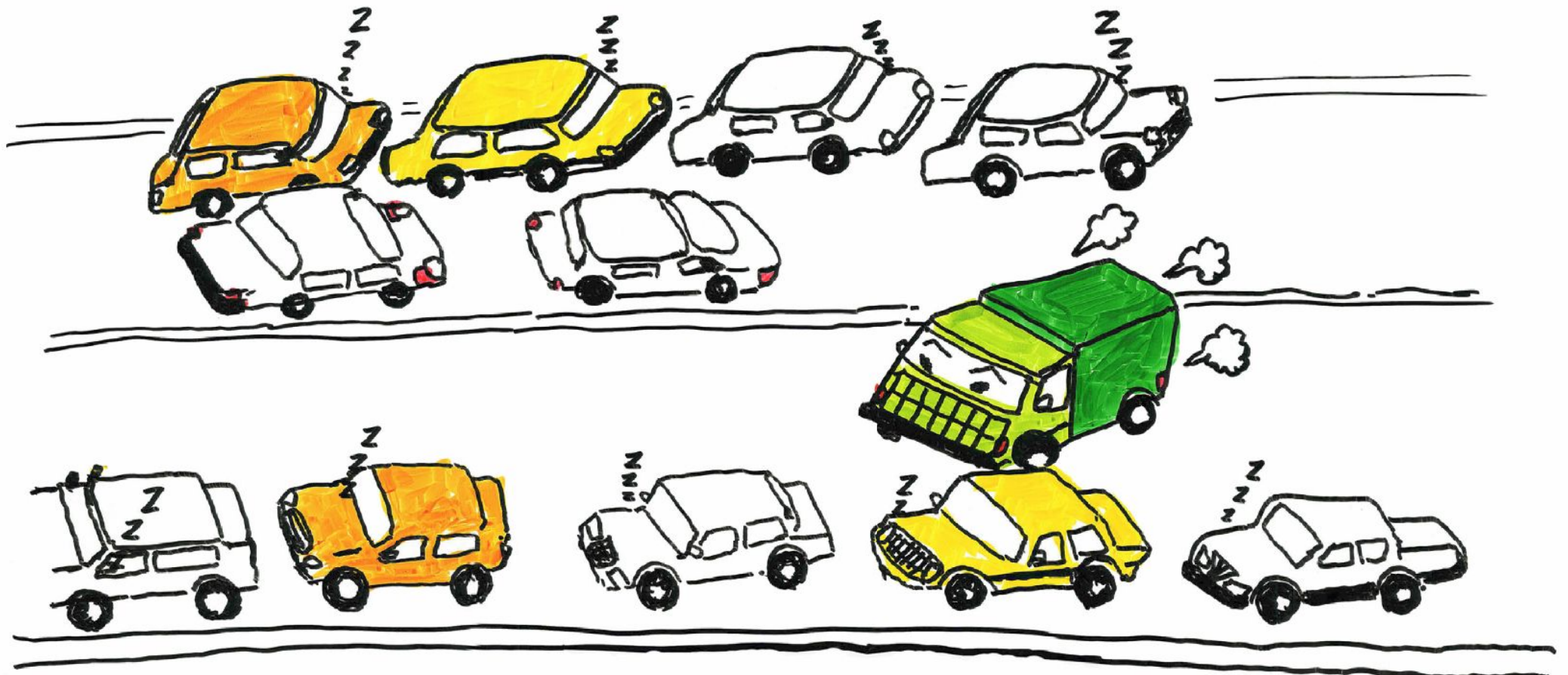
はや

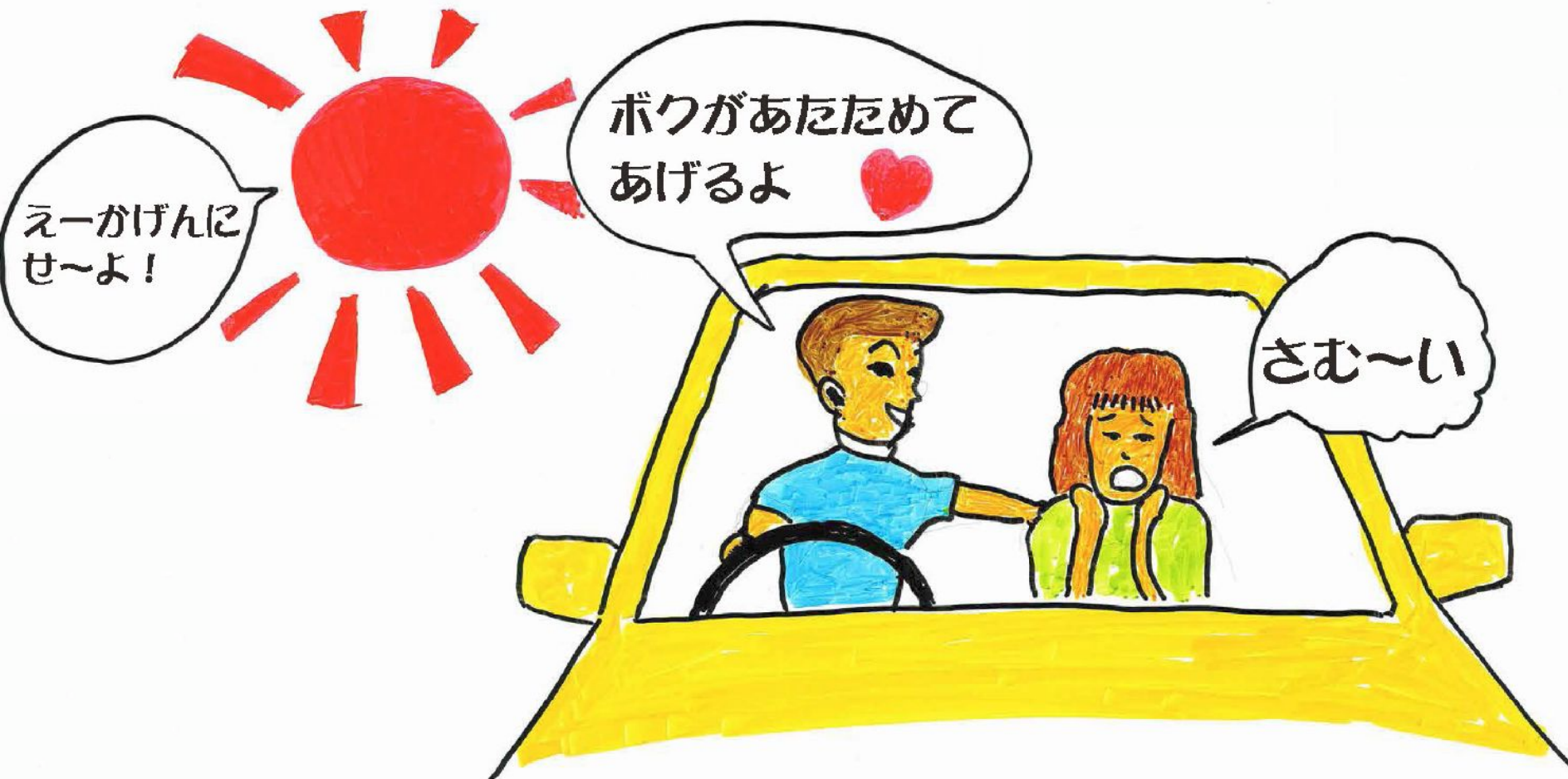
早めにアクセルを離そう

はな

そうこう さまざま
走行の妨げとなる

ちゅうしゃ
駐車はやめよう





えーかげんに
せーよ!

ボクがあたためて
あげるよ

さむ~い

しょう てきせつ
エアコンの使用は適切に



ムダなアイドリングはやめよう

じぶん ねんぴ はあく
自分の燃費を把握しよう

日	行き先	メーター 始	メーター 終	燃費 L	ガソリン 円
3/10	000	xxx	---	000	
3/12	xxxx	000	xxx	xxx	
3/13	ddd	00	xox	00	
3/14	000	xx	xoxo		00 xxx
3/15	ddd	000	xxx	00	

エコウィング明石

明石市